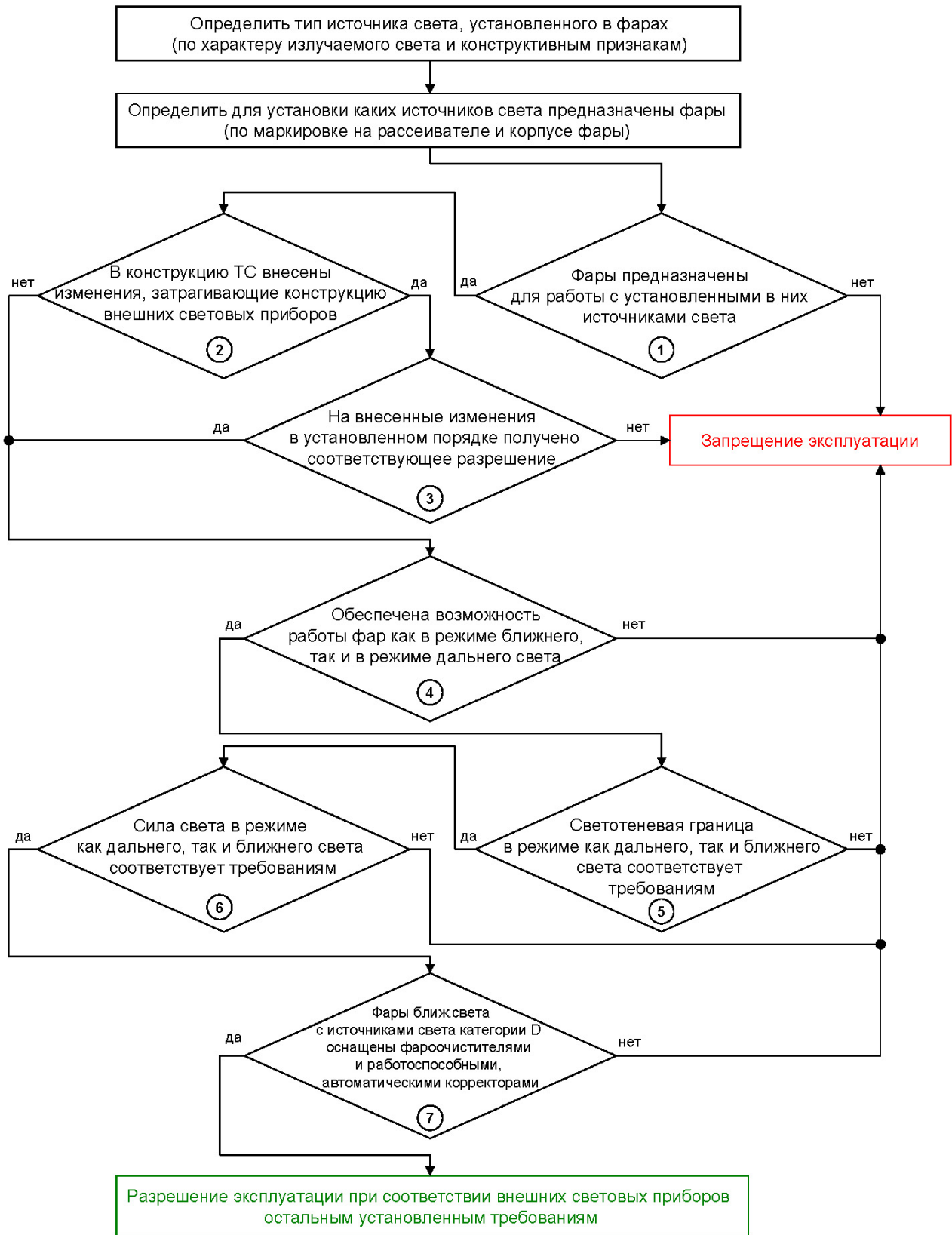


Алгоритм контроля соответствия установленным требованиям применения источников света во внешних световых приборах



Ссылки на нормативные документы, приведенные в алгоритме

- 1 -

Перечень неисправностей и условий, при которых запрещается эксплуатация транспортных средств (приложение к «Основным положениям по допуску транспортных средств к эксплуатации и обязанности должностных лиц по обеспечению безопасности дорожного движения», утв. постановлением Совета Министров - Правительства Российской Федерации от 23.10.93 г. № 1090).

п. 3.4. На световых приборах отсутствуют рассеиватели, либо используются рассеиватели и лампы, не соответствующие типу данного светового прибора.

- 2 -

Реестр выданных одобрений типа транспортного средства; ОТТС на данную модель.

- 3 -

«Перечень неисправностей и условий...».

п. 7.18. В конструкцию транспортного средства внесены изменения без разрешения Государственной инспекции безопасности дорожного движения Министерства внутренних дел Российской Федерации или иных органов, определяемых Правительством Российской Федерации.

См. также «Порядок контроля за внесением изменений в конструкцию транспортных средств, зарегистрированных в Государственной инспекции безопасности дорожного движения Министерства внутренних дел Российской Федерации» (Приложение № 2 к приказу МВД РФ от 07.12.00 г. № 1240).

- 4 -

Технический регламент «О безопасности колесных транспортных средств», утв. постановлением Правительства РФ от 10.09.09 г. № 720.

Прил. № 5, п. 1.3.1. На транспортных средствах категорий М, N и O применение устройств освещения и световой сигнализации определяется таблицей 1.1.

Требования по наличию внешних световых приборов на транспортных средствах

Таблица 1.1

<i>Наименование внешних световых приборов</i>	<i>Цвет излучения</i>	<i>Число приборов на АТС</i>	<i>Наличие приборов на АТС в зависимости от категорий</i>
<i>Фара дальнего света</i>	<i>Белый</i>	<i>2 или 4</i>	<i>Обязательно для категорий М, N. Запрещено для категорий О.</i>
<i>Фара ближнего света</i>	<i>Белый</i>	<i>2</i>	

- 5 -

Технический регламент «О безопасности колесных транспортных средств»
Прил. № 7, пп. 3.2-3.4, 3.7.

- 6 -

Технический регламент «О безопасности колесных транспортных средств»
Прил. № 7, пп. 3.5-3.6, 3.8-3.10.

- 7 -

Технический регламент «О безопасности колесных транспортных средств»
Прил. № 5, п. 1.3.14.6. Фары ближнего света, источник света которых представляет собой газоразрядную лампу, должны быть оснащены устройством фарочистки и работоспособным автоматическим корректирующим устройством регулировки угла наклона.